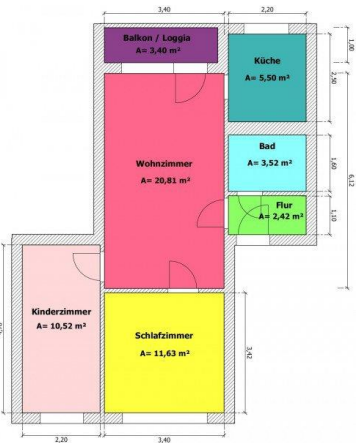
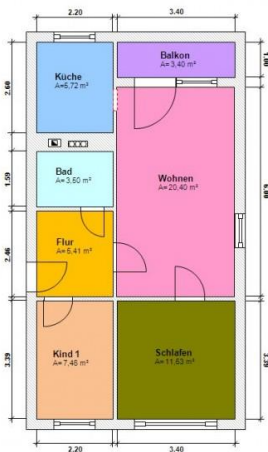




Gästewohnung Am Sportplatz 21
 (Wohngebiet Goethestr. –
 in Nähe der Hochschule) –
 geeignet für 2 Personen



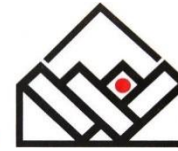
Gästewohnung Paul-Fleming-Str. 13 im Neubaugebiet –
 geeignet für 3 Personen



Gästewohnung Lutherstr. 30 im Neubaugebiet –
 geeignet für 3 Personen

Haben wir Ihr Interesse geweckt!
Dann melden Sie sich bei uns!

Wohnungsbaugesellschaft mbH Mittweida



Ihre Ansprechpartner:
Manja Neubert & Sophie Seydewitz
 E-Mail: info@wbg-mittweida.de
 Tel: 03727 – 62170
 Web: wbg-mittweida.de

Wohnungsbaugesellschaft mbH Mittweida



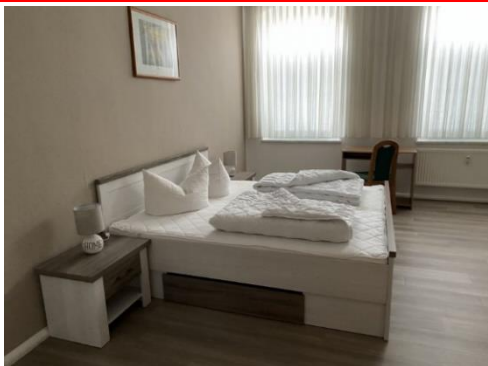
**Bequem
 Übernachten
 in Mittweida**



**Buchen Sie eine von unseren
 komfortablen und
 gemütlichen
 Ferienwohnungen für einen
 angenehmen Aufenthalt in
 Mittweida!**

Objektansicht Lauenhainer Str. 65-75

Einrichtungsbeispiele



Schlaf-
zimmer



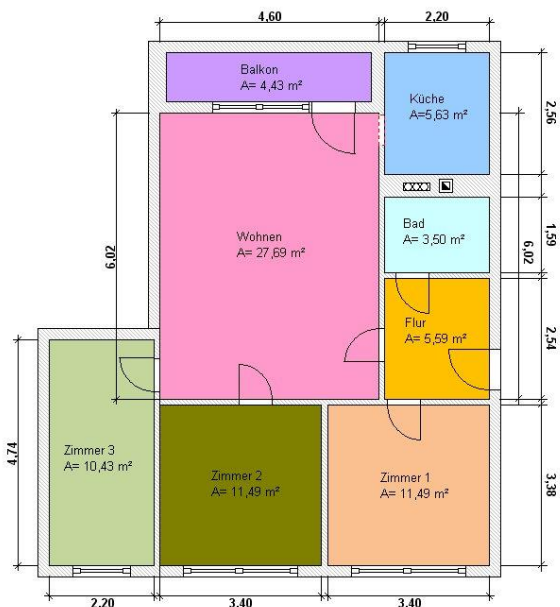
Küche



Bad



Wohn-
bereich



Grundriss unserer größeren Gästewohnungen auf der
Lauenhainer Str. 58 u. 67 – geeignet für 5-6 Personen

Preise
auf Anfrage

Ausstattung:

- vollständig möblierte Wohnungen
- gemütlicher Wohnbereich mit Sat.-TV
- 1 bis 3 Schlafzimmer
- Bad mit Wanne/Dusche, WC, Waschbecken
- voll ausgestattete Küche inkl. Wasserkocher Kaffeemaschine und Toaster
- Internetanschluss vorhanden
- Balkon teilweise vorhanden
- Bettwäsche und Handtücher sowie Endreinigung inkl.

Gästewohnungen auf der Weitzelstr. 1a – zentrumsnah am Tzschirnerplatz

